



Düsenheizbänder

Die Düsenheizbänder kommen an Düsen von Spritzgiessmaschinen in der Kunststoffverarbeitung zum Einsatz. Sie sind kunststoffdicht und sichern an der entscheidenden Stelle die Temperatur.



DÜSENHEIZBÄNDER MICA INOX

Material:	Edelstahl Inox
Isolation:	Mica Glimmer
Wandstärke:	ca 3 mm
Einsatztemperatur* max.:	400°C
Leistungsdichte max.:	6.5W/cm ²
Kabellänge:	1000 mm

*gemessen an der Oberfläche der Heizseite

DÜSENHEIZBAND KERAMIK ALU (DAK)

Material:	Aluminium
Isolation:	Keramik
Wandstärke:	ca 7 mm
Einsatztemperatur* max.:	450°C
Leistungsdichte max.:	7.5W/cm ²
Kabellänge:	1000 mm

*gemessen an der Oberfläche der Heizseite

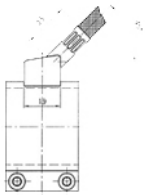
DÜSENHEIZBAND KERAMIK INOX (DGM)

Material:	Edelstahl Inox
Isolation:	Keramik
Wandstärke:	ca 5 mm
Einsatztemperatur* max.:	600°C
Leistungsdichte max.:	10W/cm ²
Kabellänge:	1000 mm

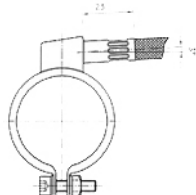
*gemessen an der Oberfläche der Heizseite



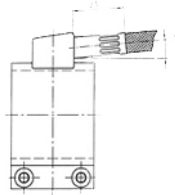
ANSCHLUSSVARIANTEN



Variante S 45°
(Standard)



Variante C 3°



Variante A 15°



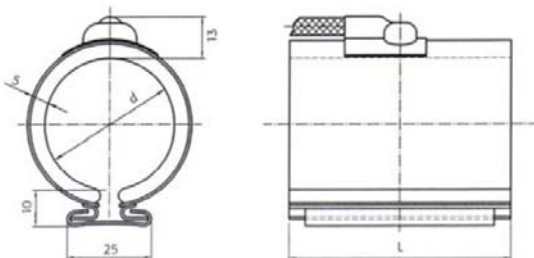
Variante B 90°

OPTIONEN

- Abweichende Abmessung
- Abweichende Leistung oder Spannung
- Andere Kabellängen
- Bohrungen und Aussparungen nach Zeichnung
- Anschluss versetzt zum Rand (ab >38mm Länge), Standard mittig
- Mit integriertem Thermoelement FeCuNi und NiCrNi mit oder ohne Potential
- Mit Flachkappe und Keilverschluss

OPTIONEN DGM MIT FLACHKAPPE UND KEILVERSCHLUSS

Ausführung axial – Flachkappe „A“



Ausführung tangential – Flachkappe „C“

